

Referenzbericht

Ansprechpartner

Matthias Fischer

+49 371 2371-196 +49 371 2371-150

E-Mail: matthias.fischer@sigma-chemnitz.de

Internet: www.sigma-chemnitz.de

Über SIGMA

Als renommierte Systemhausgruppe agiert die SIGMA Chemnitz GmbH als Systemintegrator und Partner namhafter Anbieter im IT-Sektor. Unsere über 80 Mitarbeiter/innen an den Standorten Chemnitz und Dresden bilden ein kompetentes Team. Mit Know-how, Kompetenz und mehr als 30 Jahren Erfahrung bieten wir unseren Kunden zuverlässige und leistungsstarke Lösungen.

Über unser Embedded-Team

Das Embedded-Team der SIGMA Chemnitz arbeitet hardware-, plattform- und prozessorunabhängig und kann auf eine Vielzahl an Referenzen rund um Windows Embedded, Embedded Linux und Android verweisen. Unsere Kunden schätzen uns als kompetenten, innovationsstarken Partner, der sie von der ersten Problemanalyse bis zum Ziel engagiert begleitet. Langjährige Projekterfahrungen der Mitarbeiter bilden das Fundament für effektive Lösungen auf dem neuesten Stand der Technologie. Speziell auf dem Gebiet Windows Embedded zählen wir noch zu den letzten, die hierfür Entwicklungsdienstleistungen anbieten. Zur Absicherung qualitätsgerechter Leistungen unseres Hauses arbeiten wir streng nach einem Qualitätsmanagementsystem und wurden bereits 1996 ununterbrochen, somit aktuell nach DIN ISO 9001:2015 zertifiziert.

Technische Fakten

Embedded-Betriebssystem:

- Linux

Prozessor:

- i.MX 8M

Anteil der SIGMA

Embedded-Betriebssystem:

- Entwicklung Kameratreiber VM-016

Neuer Treiber unter Linux für Kameramodul VM-016 entwickelt



PHYTEC

www.phytec.de

Über PHYTEC Messtechnik GmbH

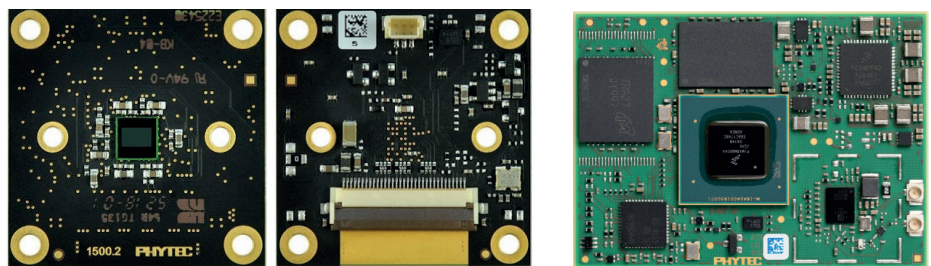
Seit 1985 entwickelt und fertigt die PHYTEC Messtechnik GmbH in Deutschland Embedded Komponenten für zuverlässige Elektronik-Serienprodukte. Prozessormodule wie System on Modules und Single Board Computer, sowie darauf basierende OEM-Produkte sind das Kerngeschäft. Kundenspezifische Embedded Systeme inklusive Software, Gehäusedesign und -montage erweitern das Produktangebot. Mit spezialisiertem Know-how in Embedded Vision, IIoT Lösungen, Cloud Services, Embedded Security und Künstlicher Intelligenz ist die PHYTEC Messtechnik GmbH bestens aufgestellt, Kunden in der Entwicklung ihrer Produktideen professionell zu unterstützen.

Produkte und Services von Phytec verkürzen die Time-to-Market und reduzieren sowohl die Entwicklungskosten, als auch die Risiken bei der Entwicklung und Produktion industrieller Embedded Systeme.

Das Familienunternehmen beschäftigt mehr als 400 Mitarbeiter in 5 Niederlassungen weltweit (Stand 2023).

Über das Projekt

Für das phyBOARD-Polaris Imaging Kit der Firma PHYTEC Messtechnik GmbH mit dem NXP i.MX 8M wurde ein Treiber für das Kameramodul VM-016 (ebenfalls PHYTEC Messtechnik GmbH – Bereich Bildverarbeitung) unter Linux entwickelt.



Kameramodul VM-016 mit AR0144 Sensor (Onsemi)

phyCORE-i.MX 8M

Das sagt der Kunde...

„Wir schätzen seit Jahren die erfolgreiche Zusammenarbeit mit den Entwicklern der SIGMA auf dem Gebiet der Treiberentwicklung für verschiedene Kamerasensoren.“

Heiko Fendrich, Leiter im Bereich Bildverarbeitung der PHYTEC Messtechnik GmbH